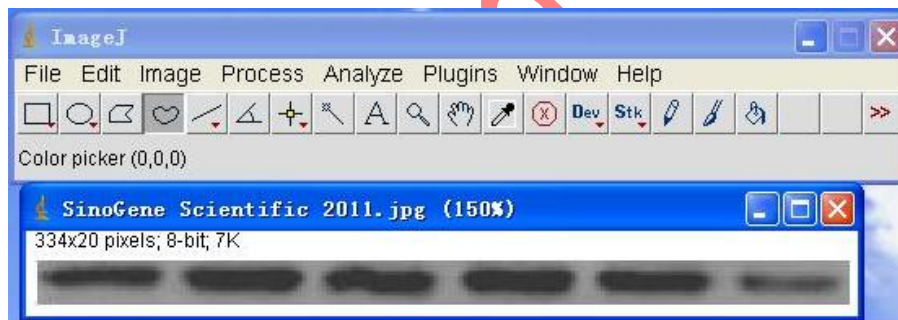


## 如何用 ImageJ 进行 WB 定量?

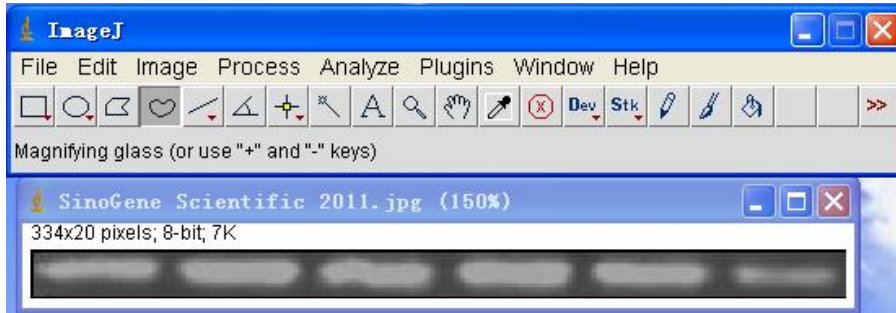
WB 是研究蛋白表达的一个经典方法。对于一些时间点或者是不同组织蛋白表达量的分析，就涉及到量的变化。一些凝胶成像软件带有此分析工具，比如 Bio-Rad, Kodak, Li-cor 等公司的成像系统。除了这些软件，还有一个比较简单的图像处理软件 ImageJ 可以很方便的进行灰度分析。ImageJ 主页是 <http://rsb.info.nih.gov/ij/index.html>，更多资料可以访问。这里只是简单介绍一种灰度分析的方法。

很容易就能从主页下载并安装 ImageJ，从下面简单的几步操作就能完成 WB 定量分析。

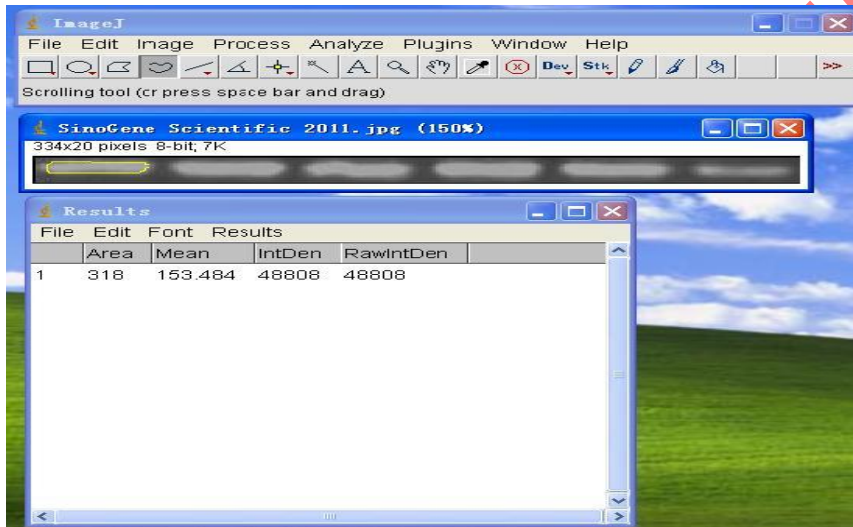
1. 打开文件；
2. 把图片转化成灰度图片：*Image>Type* 选 8-bit；



3. 消除背景影响：*Process>Subtract Background*. 选择 50 基本可以。
4. 设置定量参数：*Analyze>Set Measurements*, 点击面积，平均密度，和灰度值及 Integrated Density；
5. 设置单位 *Analyze>Set Scale*, 在 “Unit of length” 边的方框里输入 "pixels"；
6. 把图片转换成亮带，*Edit>Invert* ；

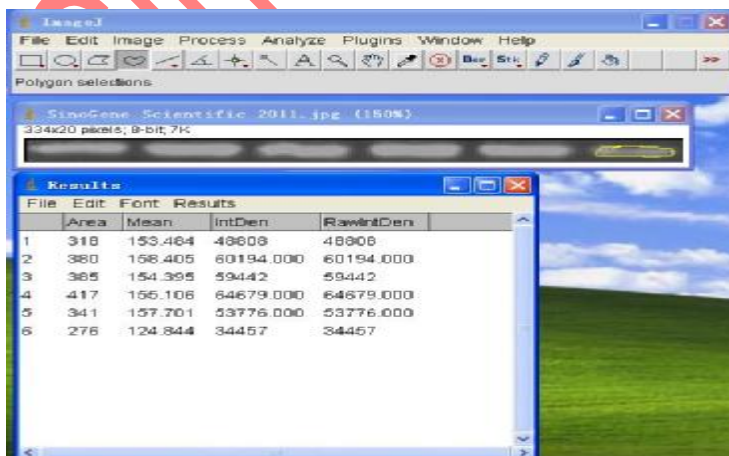


7. 选择 Freehand Selection; 尽量把条带圈起来; 点击键盘 m, 出来 IntDen 灰度值;



10. 用“Freehand Selection”选择下一条带, 按 m 进行测量。

11. 当测定完所有条带, 选结果中的“Edit”的“Select All”, 然后复制数据“IntDen”到 Excel 表即可进行分析。





信诺金达-专业服务!

---

SinoGene Scientific

北京信诺金达生物科技有限公司

地址：北京海淀区东北旺南路一号院北 321

电话：010-62419956 传真：010-62419956

[www.sinogenesci.com](http://www.sinogenesci.com) [info@sinogenesci.com](mailto:info@sinogenesci.com)

---

电话：010-82421559 传真：010-62419956

<http://www.sinogenesci.com> E-mail: [info@sinogenesci.com](mailto:info@sinogenesci.com)